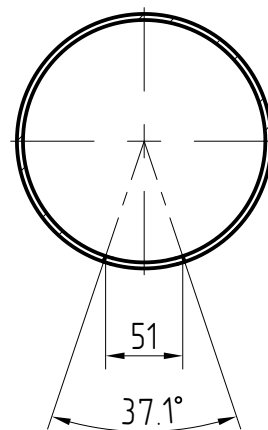
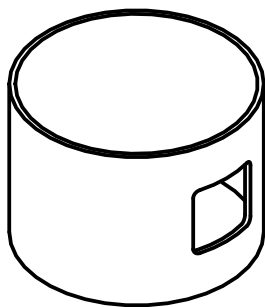








A-A



 unbemaßte Kanten nach DIN ISO 13715	 unbemaßte Kanten nach DIN ISO 13715	 alle $\varnothing$ Ra 25
 Projektion	 Allgemeintoleranzen spanend spanlos ISO 2768 -m -c	

DIN EN 10210-1 Rohr168,3x4 S235

3											
2											
1											
Nr.	Änderungen bzw. Ergänzungen	Datum	Name								
	DSA+ TYP 2 es  Schweißgruppe Mastkopf  Rohr Mastkopf	Ersteller: DB InfraGO AG / Personenbahnhöfe I.IPM bzw. I.IPF Europaplatz 1, 10557 Berlin									
		gemäß Typenstatik 2024									
T		k	r	z			1	0	5	3	
Ausgabe vom:		22.05.2024									
Ersatz für: -											
Maßstab:	1:5										